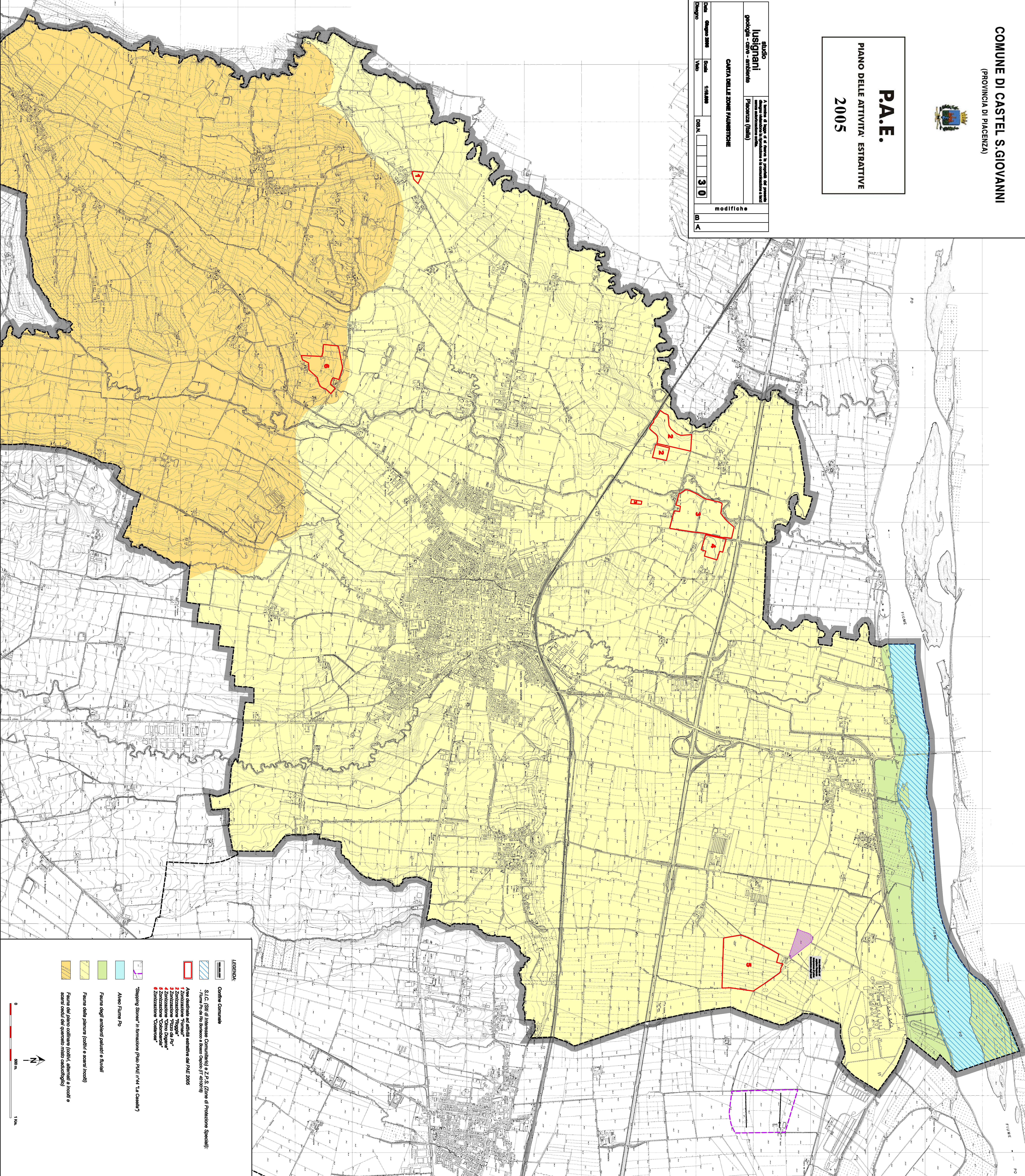




P.A.E.
PIANO DELLE ATTIVITÀ ESTRATTIVE
2005

Studio Iusignani		A. Istituto di Studi di Ingegneria, Ingegneria del Territorio e delle Infrastrutture, Ingegneria delle Infrastrutture e delle Infrastrutture (Italia)	
geologia - cave - ambiente		Piacenza (Italia)	
CARTA DELLE ZONE FAVORITICHE			
modifiche			
Data Disegno 2005		Scala 1:10.000	
Voto		DSN	
		30	
A		B	



LEGENDA:

- Confine Comune
- S.I.C. (Siti di Interesse Comunitario) e Z.P.S. (Zone di Protezione Speciale):
 - Fiume Po, Po di Borsacco, a Basso Oglio (7.40000)
- Area destinata ad attività estrattive dal P.A.E. 2005
 - 1. Zona di Interesse Comunitario
 - 2. Zona di Protezione Speciale
 - 3. Zona di Protezione Speciale
 - 4. Zona di Protezione Speciale
 - 5. Zona di Protezione Speciale
- "Shipping Stone" in formazione (P.A.E. n° 44, "La Cassina")
- Alveo Fiume Po
- Fiume oggi ambientato palustri e fluviali
- Fiume delle pianure (coltivati e scarsi incolti)
- Fiume del basso collinare (coltivati, arbusti e incolti e scarsi incolti del quarto medio collinare)

