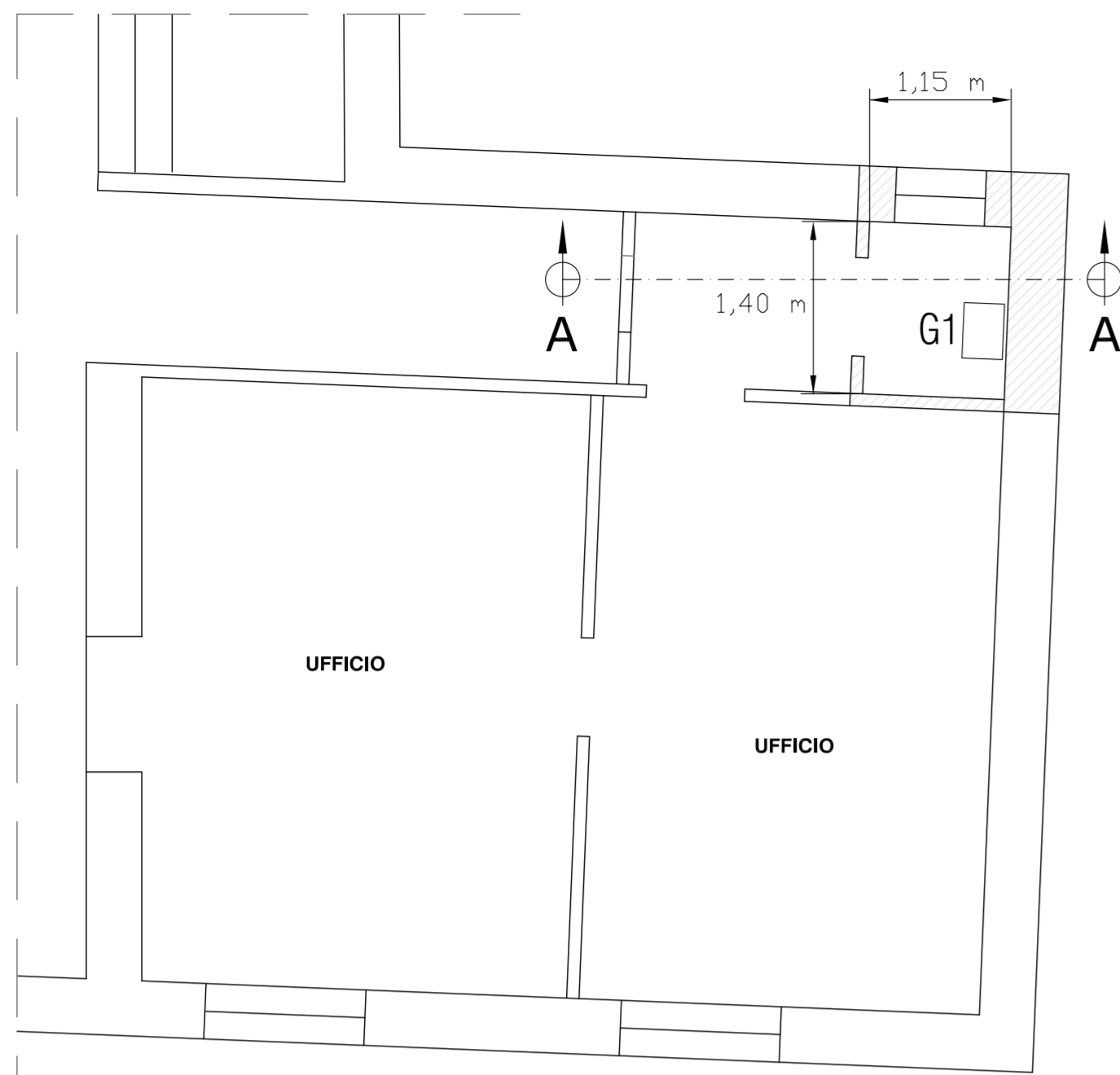
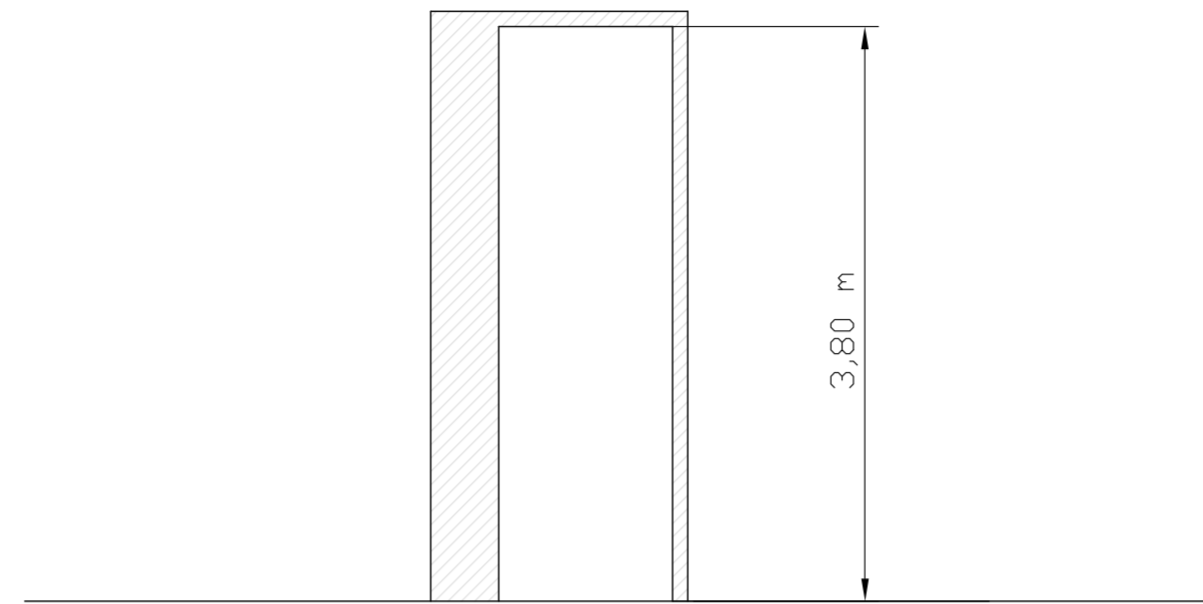


PIANTA LOCALE TECNICO - P.TERRA- SCALA 1:50



SEZIONE A-A LOCALE TECNICO - SCALA 1:50



LEGENDA SIMBOLI GRAFICI

Codice	Descrizione	Codice	Descrizione
	Contaltri		Filtro acqua
	Valvola di sicurezza, qualificata INAIL (ex ISPESL)		Dispositivo automatico di sfogo aria
	Vaso di espansione a membrana		Collettore orizzontale (pavimento radiante)
	Valvola di ritegno		Filtro gas
	Valvola di intercettazione		Valvola di intercettazione combustibile
	Elettrovalvola di intercettazione a due vie		Pressostato di sicurezza a riarmo manuale
	Elettrovalvola di miscelazione a tre vie		Pressostato di minima a riarmo manuale
	Elettrocircolatore a rotore bagnato		Termostato ad immersione/contatto
	Carico automatico impianto		Termometro scala 0-0120 °C, conforme a INAIL
	Disconnettore idraulico		Manometro
	Pozzetto di controllo INAIL (ex ISPESL)		Manometro con rullo ammortizzatore

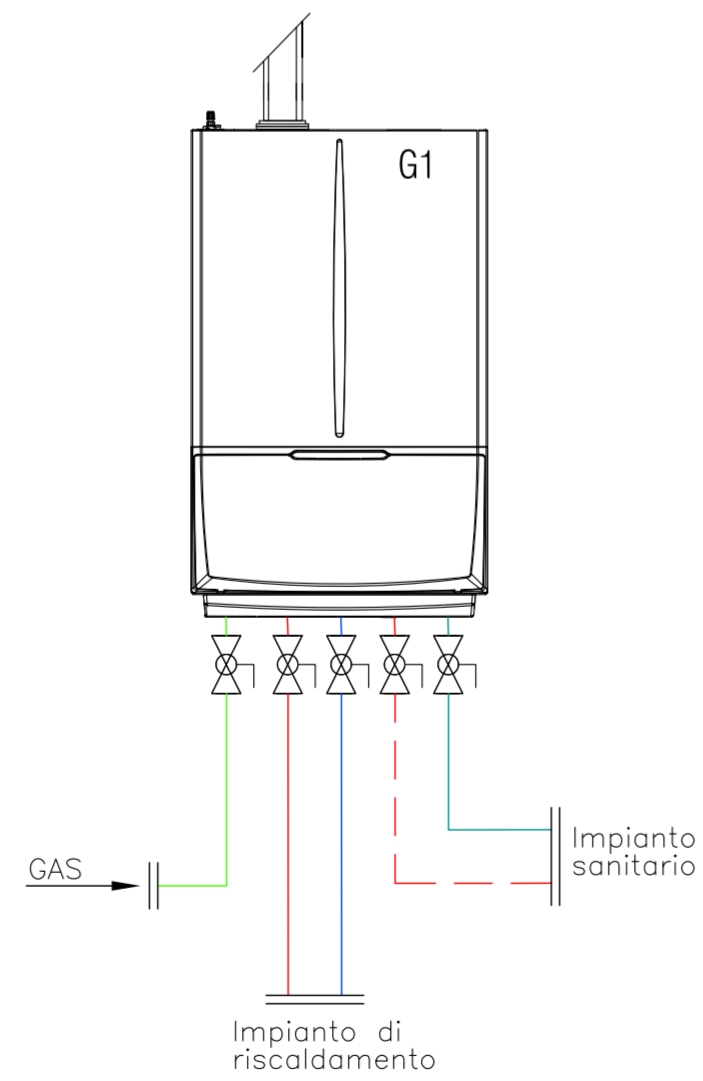
STATO DI FATTO

CALDAIA G1  
 - marca: BERETTA  
 - modello: MYNUTE 28 CSI  
 - portata termica: 31,0 kW  
 - potenza utile: 28,0 kW

TUBAZIONI

Mandata impianto ————  
 Ritorno impianto ————  
 Adduzione gas ————  
 Acqua fredda ————  
 Acqua calda ————  
 Collegamenti elettrici - - - - -

STATO DI FATTO - SCHEMA IMPIANTO



**PROPOSTA DI PARTENARIATO PUBBLICO PRIVATO**

Ai sensi dell'articolo 183 comma 15 D.lgs 50/2016 afferente al servizio energia termica ed elettrica e all'efficiamento energetico degli edifici del Comune di Castel San Giovanni - REV MAGGIO 2021

<b>SEZIONE</b>	2 - PROGETTO DI FATTIBILITA' TECNICA ED ECONOMICA
<b>DOCUMENTO</b>	2.6 - Elaborati grafici
<b>EDIFICIO/IMP.</b>	Uffici "UNITRE"/ CLIMATIZZAZIONE INVERNALE - STATO DI FATTO
<b>NOME FILE</b>	2.6 CLI_018_SDF

<b>CODICE</b>	2.6 CLI_018_SDF	<b>SCALA</b>	---
---------------	-----------------	--------------	-----

Proponente	Progettista