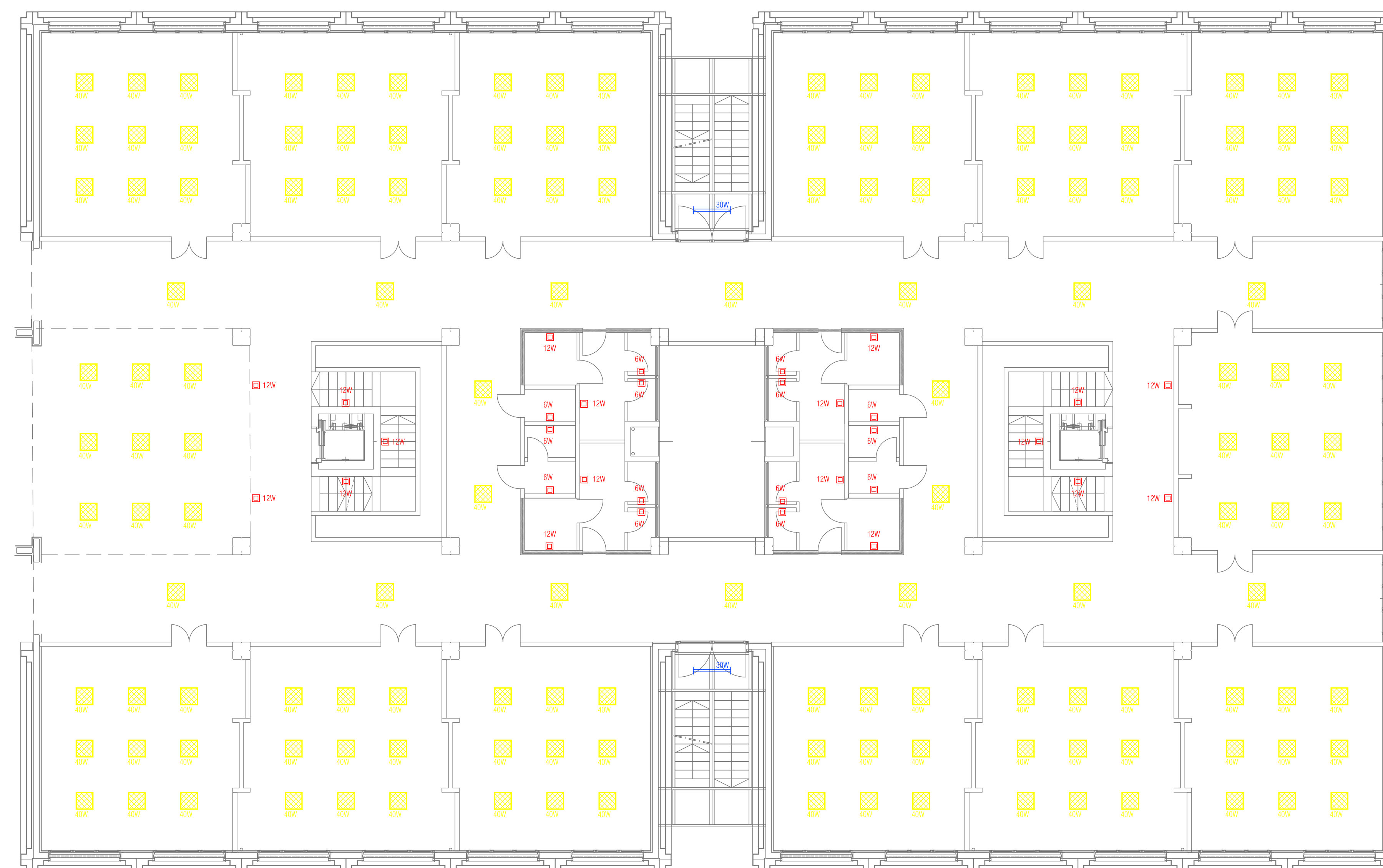


DISTRIBUZIONE ILLUMINAZIONE
PIANO SEMINTERRATO (Scala 1:100)
STATO DI PROGETTO



DISTRIBUZIONE ILLUMINAZIONE
PIANO SECONDO (Scala 1:100)
STATO DI PROGETTO



LEGENDA SIMBOLI

	PLAFONIERA LED 60W 4000K INSTALLATA A SOFFITTO		APPARECCHIO ILLUMINANTE LED 6W 4000K INST. A PARETE
	PLAFONIERA LED 30W 4000K INSTALLATA A SOFFITTO		APPARECCHIO ILLUMINANTE LED 12W 4000K INST. A PARETE
	PLAFONIERA LED 30W 4000K INSTALLATA A SOFFITTO		APPARECCHIO ILLUMINANTE ESTERNO AD INCASSO NELLA MURATURA
	PLAFONIERA LED AD INCASSO 40W 4000K		APPARECCHIO ILLUMINANTE ESTERNO INSTALLATO SU PALO 12W
	APPARECCHIO ILLUMINANTE LED AD INCASSO 100W 4000K		



PROPOSTA DI PARTENARIATO PUBBLICO PRIVATO
Al sensi dell'articolo 183 comma 15 D.lgs 50/2016 afferente al servizio energia termica ed elettrica e all'efficiamento energetico degli edifici del Comune di Castel San Giovanni - REV MAGGIO 2021

SEZIONE 2 - PROGETTO DI FATTIBILITA' TECNICA ED ECONOMICA
DOCUMENTO 2.6 - Elaborati grafici
EDIFICIO/IMP. SCUOLA ELEMENTARE TINA PESAROLI ILLUMINAZIONE - STATO DI PROGETTO
NOME FILE 2.6_ELE_013_02_SdP.dwg

CODICE 2.6_ELE_013_02_SdP.dwg **SCALA** 1:100

Proponente	Progettista
 SIRAM S.p.A. Un'azienda del Gruppo Veolia	 ING. MASSIMO RIVATI N. 1314 PROVINCIA DI PARMA