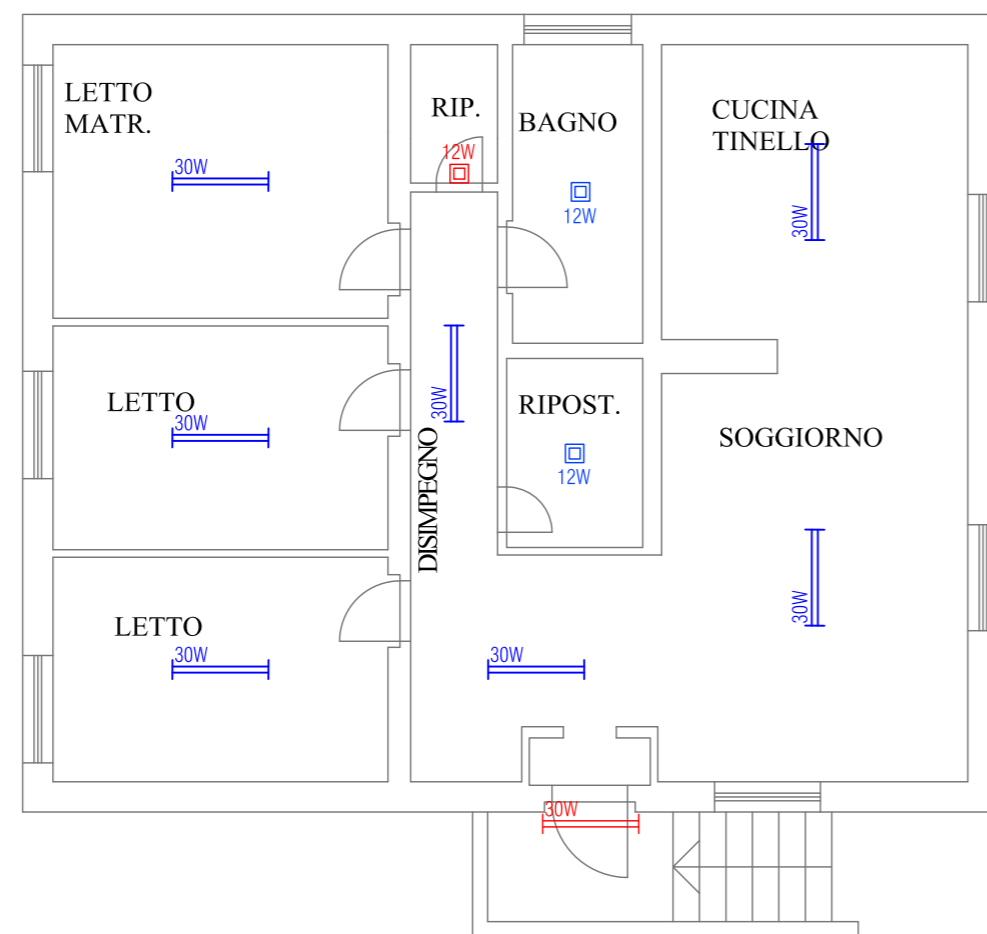


DISTRIBUZIONE ILLUMINAZIONE  
PIANO TERRA (Scala 1:100)  
STATO DI PROGETTO



LEGENDA SIMBOLI

	PLAFONIERA LED 30W 4000K INSTALLATA A SOFFITTO		APPARECCHIO ILLUMINANTE LED 12W 4000K INST. A PARETE
--	--	--	--



**PROPOSTA DI PARTENARIATO PUBBLICO PRIVATO**

Ai sensi dell'articolo 183 comma 15 D.lgs 50/2016 afferente al servizio energia termica ed elettrica e all'efficientamento energetico degli edifici del Comune di Castel San Giovanni - REV MAGGIO 2021

<b>SEZIONE</b>	2 - PROGETTO DI FATTIBILITA' TECNICA ED ECONOMICA
<b>DOCUMENTO</b>	2.6 - Elaborati grafici
<b>EDIFICIO/IMP.</b>	CASA CUSTODE POLO SCOLASTICO / ILLUMINAZIONE - STATO DI PROGETTO
<b>NOME FILE</b>	2.6_ELE_012_SdP.dwg

<b>CODICE</b>	2.6_ELE_012_SdP.dwg	<b>SCALA</b>	1:100
---------------	---------------------	--------------	-------

Proponente	Progettista
<p><b>SIRAM VEOLIA</b></p> <p><i>SIRAM SpA</i> Un Procuratore Ing. Marco Bergomi</p>	<p>ORDINE INGEGNERI ING. MASSIMO ROVATI N. 1354 PROVINCIA DI PAVIA</p> <p><i>Massimo Rovati</i></p>